



GEOMAX[®]
MX34



GEOMAX
MX34

L'EROE DEI DUE MONDI

L' MX34 E' IL RISULTATO DELL'IMPEGNO GLOBALE DI DUNLOP NELLE COMPETIZIONI, NEL **SX**, NELL'**AMA MX**, FINO AL **MXGP**.





**GEOMAX[®]
MX34**

GAMMA MX DI DUNLOP

POSIZIONAMENTO A SECONDA DEI TERRENI

DURO

INTERMEDIO

MORBIDO

FANGOSO

SABBIOSO

CROSS AWARD 2020
PNEUMATICI PER CROSS
DUNLOP GEOMAX MX-53

**GEOMAX[®]
MX53**

**GEOMAX[®]
MX34**

**GEOMAX[®]
MX14**



GEOMAX
MX34

PIANO DI SVILUPPO

OBIETTIVO:

COMBINARE LE PERFORMANCE DELL'**UTILIZZO PROFESSIONALE** CON LA VERSATILITA' DELL'**UTILIZZO AMATORIALE**.

AREE DI SVILUPPO

- Sviluppo di un disegno posteriore per ottimizzare il grip in condizioni di terreno molto morbido.
- Miglioramento della flessione della carcassa e delle proprietà di assorbimento dei colpi.
- Ottimizzazione delle prestazioni su terreni intermedi.
- Maggior grip nelle partenze da fermo per migliorare il potenziale da «hole-shot».
- Ulteriore miglioramento della trazione in uscita di curva a gas pieno.





GEOMAX
MX34

SCHEMA BASE DEL PROGETTO

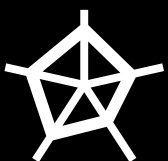
COME MIGLIORARE IL GIA' ECCELLENTE MX33?



- Pneumatico da MX per terreni morbidi e intermedi.
- Successore dell' MX33 con maggior focus sulle performance pure e sul racing.



- Piloti professionisti e amatori di MX alla ricerca di prestazioni costanti e durevoli.



- Accelerazione notevolmente migliorata grazie ad un maggior grip posteriore in tutte le condizioni.
- Sensazione di guida e feedback migliorati grazie alla flessione controllata della carcassa.
- Prestazioni in curva migliorate e controllo dello *slide* sia anteriore che posteriore.
- Prestazioni più costanti per tutta la vita utile degli pneumatici.





DISEGNO ANTERIORE: MIGLIORATO

DISEGNO OTTIMIZZATO PER MIGLIORARE IL CONTROLLO E LA FIDUCIA DI GUIDA

- Mescola aggiornata, e design e disposizione dei blocchi ottimizzati per fornire maggiore trazione, resa e un migliore sistema di espulsione del fango.
- Con una maggiore distanza tra i blocchi centrali e quelli delle spalle, si ottiene una migliore espulsione del fango.



MIGLIORAMENTO NELL'ESPULSIONE DEL FANGO SU TERRENI FANGOSI



**GEOMAX
MX34**

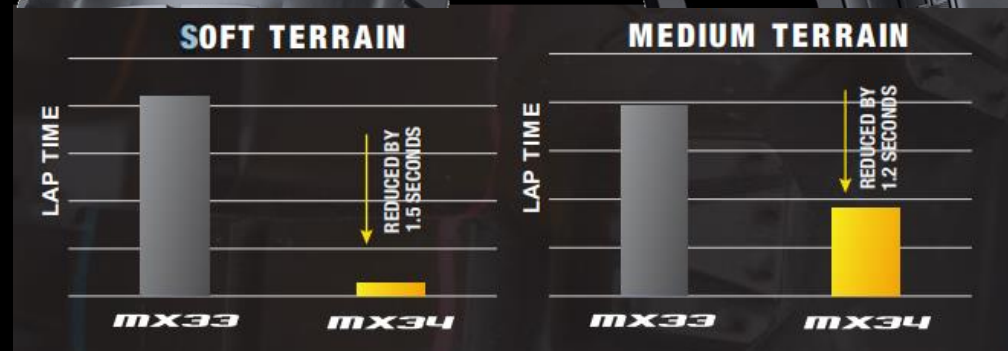
DISEGNO POSTERIORE: MAGGIORE TRAZIONE

DISEGNO E DISPOSIZIONE DEI BLOCCHI RINNOVATI

Il tassello centrale è più alto dell' **11%** rispetto all' MX33*
Il tassello centrale è più largo del **44%** rispetto all' MX33*



**LA MIGLIORE ACCELERAZIONE SU
QUALSIASI TERRENO RIDUCE I
TEMPI SUL GIRO SU
UNA PIÙ AMPIA VARIETÀ DI
CONDIZIONI**



*valori medi:
l'altezza esatta e l'aumento della
larghezza rispetto a MX33 variano in
base alle dimensioni per ottenere
prestazioni ottimali per ogni singola
dimensione.

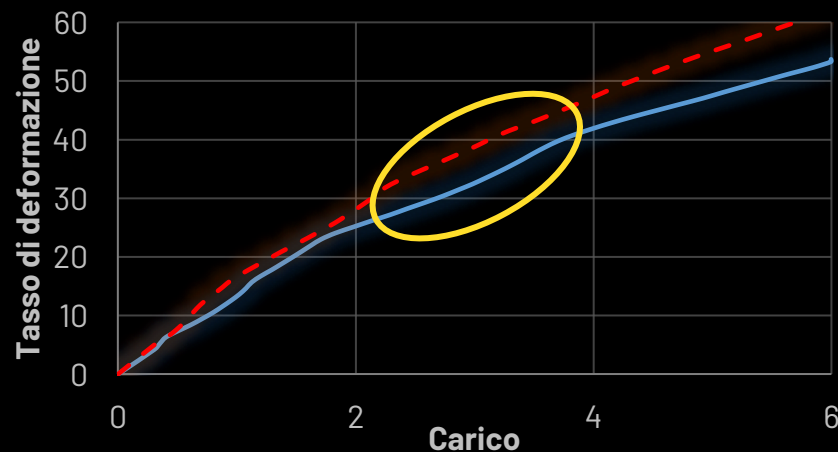


**GEOMAX
MX34**

PRESTAZIONI COSTANTI

NUOVI MATERIALI DELLA CARCASSA

**GEOMAX
MX33**

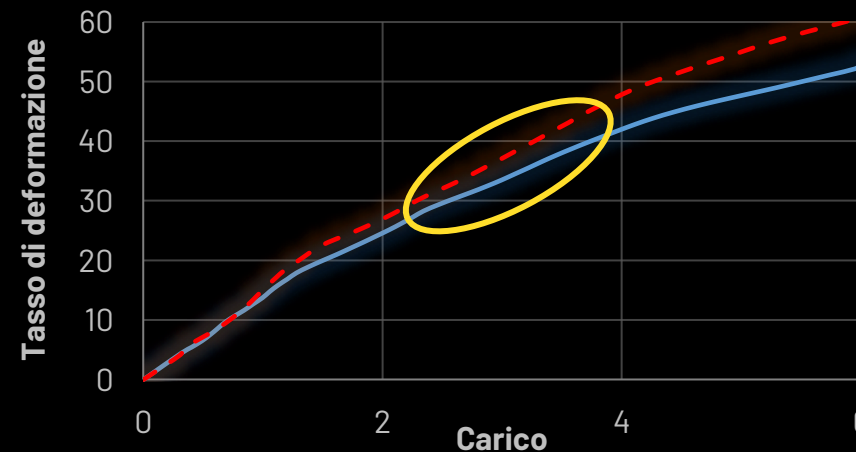


--- NUOVO
— POST-GARA



NUOVO MATERIALE DELLA CARCASSA
PER PRESERVARE LA RIGIDITÀ DEL
PNEUMATICO

**GEOMAX
MX34**



MANTIENE LE PRESTAZIONI
FINO AL 30% IN PIÙ



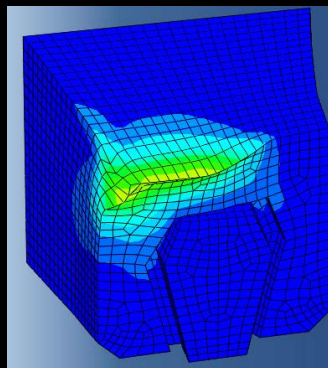
**GEOMAX
MX34**

TECNOLOGIA DEI BLOCCHI AVANZATA

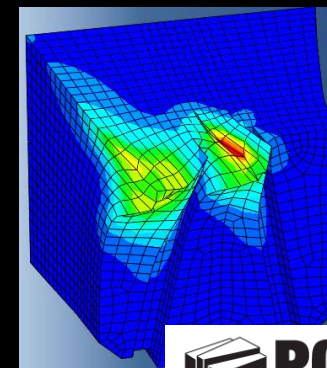
ADVANCED PCBT

MX34 incorpora la versione più evoluta del PCBT (Progressive Cornering Block Technology) sui tasselli disposti lungo le spalle.

**GEOMAX
MX33**



**GEOMAX
MX34**



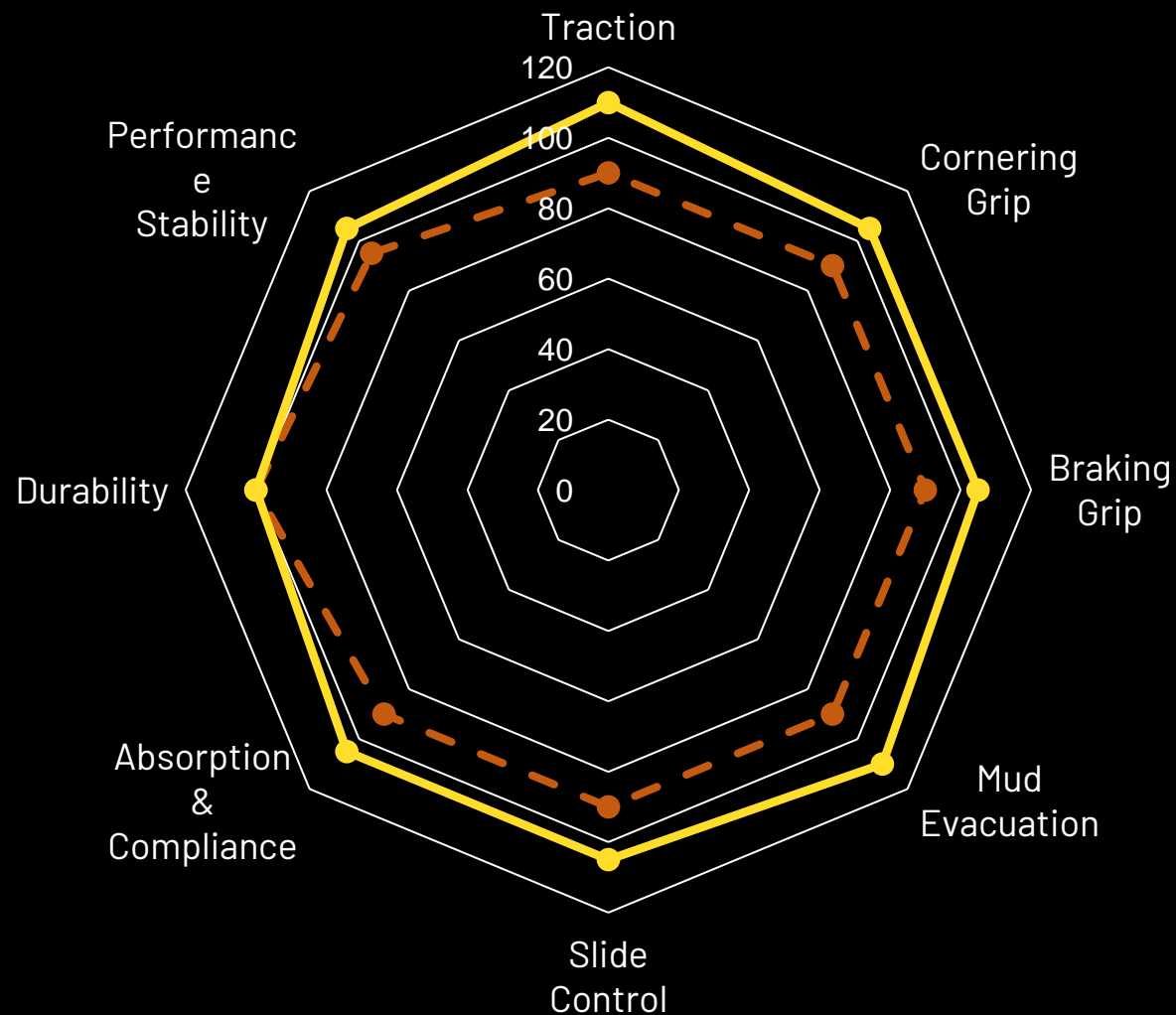
SUPERFICIE DEL TASSELLO PIÙ MORBIDA PER UN MAGGIORE ASSORBIMENTO DEGLI IMPATTI, E MIGLIORE SENSAZIONE DI CONTATTO CON IL SUOLO.



**GEOMAX
MX34**

COMPARATIVA DELLE PERFORMANCE

MX34 CONFERMA IL **NETTO MIGLIORMANETO PRESTAZIONALE** RISPETTO A MX33



**GEOMAX
MX33**



**GEOMAX
MX34**





GAMMA MISURE

17 SKU'S: MISURE CHIAVE DISPONIBILI **DA LUGLIO**

	Cerchio	Misura	IC/CV	Codice SAP	Disponibile da
Anteriore	10	60/100 - 10	33J	640363	
	12	60/100 - 12	36J	640364	
	14	60/100 - 14	29M	640365	
	17	70/100 - 17	40M	640367	
	19	70/100 - 19	42M	640368	
	21	80/100 - 21	51M	640370	LUGLIO 2023
Posteriore	10	70/100 - 10	41J	640366	
	12	80/100 - 12	41M	640369	
	14	90/100 - 14	49M	640371	
	16	90/100 - 16	51M	640372	
	18	100/100 - 18	59M	640326	
		110/100 - 18	64M	640328	
		120/90 - 18	65M	640331	
	19	100/90 - 19	57M	640327	LUGLIO 2023
		110/90 - 19	62M	640329	LUGLIO 2023
		120/80 - 19	63M	640330	LUGLIO 2023
		120/90 - 19	66M	640332	LUGLIO 2023



PRESSIONI RACCOMANDATE

	Anteriore	Posteriore
Condizione	Terreno morbido/bagnato	
	0.8 bar (11 psi)	0.8 bar (11 psi)

Le pressioni varieranno tra i valori minimo e massimo indicati.
Le pressioni ideali sono soggette alle preferenze del pilota, all'assetto della moto e alle condizioni del terreno.

Valori applicabili in caso di utilizzo di camere d'aria.

Le migliori prestazioni su terreni estremamente morbidi si ottengono utilizzando le mousse Dunlop.



PUNTI CHIAVE

Accelerazione notevolmente migliorata grazie ad un maggiore GRIP posteriore su tutti i terreni.



Prestazioni in curva migliorate e miglior controllo dello slide (anteriore e posteriore).



Feeling di guida e feedback migliorati grazie alla flessione controllata della carcassa.



Prestazioni più costanti per tutta la vita utile degli pneumatici.



GEOMAX[®]
MX34